

Solenne e Maestoso  $\text{♩} = 74$ 

Do Sol Lam Fa Mi Do *Schola* Rem7

In spi - ri - to e ve - ri -

Sol Lam Fa Mi Sol7 Do

tà ce - le - bria - mo il mi - ste - ro del - la sal - vezza. Cri - sto Ge -

*Uomini*

Cri - sto Ge - sù

Sol Do Rem7 Sol Sol7

sù can - tia - mo te, Si - gno - re del - la Chle - sa.

*Contralti*

Cri - sto Ge - sù can - tia - mo te, Si - gno - re del - la

can - tia - mo te. Cri - sto Ge -

Do Sol Do Do7+

Cri - sto Ge - sù can - tia - mo te, Re - den -

Chle - sa. Cri - sto Ge - sù can - tia - mo

sù can - tia - mo te. Cri - sto Ge - sù can - tia - mo

Fa Rem7 Sol Do *Fine* Lam *Solo*

to - re del-l'u - ma - ni - tà. Di - o ci ha chia - ma - ti dal - le  
te, Cri - sto Ge - sù.  
te, Cri - sto Ge - sù.

Rem Mi *Tutti* Mi7 La Fa#m Re Mi

te - ne - bre al - la lu - ce per for - ma - re un so - lo cor - po, tem - pio del - lo  
Spi - ri - to. Di - o ci ha chia - ma - ti al - l'a - mo - re che per - do - na

*Solo* La Fa Rem Si Mi

*Tutti a 3 voci* Mi7 La Fa#m Re Mi La *Schola*

per for - ma - re un so - lo cor - po, tem - pio del - lo Spi - ri - to. In  
Per for - ma - re un so - lo cor - po, tem - pio del - lo Spi - ri - to.  
Per for - ma - re un so - lo cor - po, tem - pio del - lo Spi - ri - to.

## Musica di Antonio Parisi

Calmo  $\text{♩} = 70$  a 3 voci

Rem

Sol m

Lam

Si $\flat$ 

La

Re

Ky - ri - ee - lei - son.

Ky - ri - ee - lei - son.

Chri - ste e -

Lam

Si $\flat$ La $\sharp$ 

La

Re

Sol m

Do

lei - son.

Chri - ste e - le - i - son.

Ky - ri - ee - lei - son.

Ky - ri - ee -

Fa

La

Re

Sol m

Do

Fa

La

lei - son.

Ky - ri - ee - lei - son.

Ky - ri - ee - lei - son.

Solenne  $\text{♩} = 92$ 

Re Sol La Re Assemblea - Soprani Sol Re Sol

Glo-ria a Di-o nel - l'al-to del cie - li e pa-ce in

*Contralti*

Glo-ria a Di-o nel - l'al-to dei cie - li e pa-ce in

*Uomini*

Glo-ria a Di-o nel - l'al-to dei cie - li e pa-ce in

Mi m Re Si m La La7 Re Re7/9

ter - ra a - gli uo - mi - ni di buo - na vo - lon - tà. Noi ti lo - dia - mo,

ter - ra a - gli uo - mi - ni di buo - na vo - lon - tà.

ter - ra a - gli uo - mi - ni di buo - na vo - lon - tà. Noi ti lo - dia - mo,

Re7/9 Re Re7 Re7/9 Re

ti be - ne - di - cia - mo, ti a - do - ria - mo, ti glo - ri - fi - chia - mo, ti ren - dia - mo

Ti a - do - ria - mo, ti glo - ri - fi - chia - mo, ti ren -

ti be - ne - di - cia - mo, ti glo - ri - fi - chia - mo, ti ren -

Lam7 Fa Sol Mi Lam

gra-zie per la tua glo-ria im - men-sa. Si-gno - re Di-o, Re del cie - lo,  
 dia - mo gra - zie.  
 dia - mo gra - zie.

Lam Fa Sol La Re Sol Re

Di-o Pa-dre on - ni-po - ten-te. Glo-ria a Di-o nel - l'al-to dei cie -  
 Glo-ria a Di-o nel - l'al-to dei cie -  
 Glo-ria a Di-o nel - l'al-to dei cie -

Re Sol Mim Re Si m La La7 Re  $\text{♩} = 99$

li e pa-ce in ter - ra a - gli uo-mi-ni di buo-na vo-lon - tà. Si -  
 li e pa-ce in ter - ra a - gli uo-mi-ni di buo-na vo-lon - tà.  
 li e pa-ce in ter - ra a - gli uo-mi-ni di buo-na vo-lon - tà.

Si $\flat$  Dom7 Si $\flat$  La4 La Fa $\sharp$ m

gno-re, Fi-glio u-ni - ge-ni-to, Ge-sù Cri-sto, Si-gno-re Di-o, A -

Re Sol Mi $\flat$ 7 Fa $\sharp$  Si Fa $\sharp$ m Si

gnel-lo di Di-o, Fi-glio del Pa-dre. Tu che to-gli i pec - ca-ti del

Si Do7+ Si Si7 Mi $\flat$  Do

mon-do, ab-bi pie-tà di no-i; tu che to - gli i pec - ca-ti del

Ab-bi pie-tà di no-i.

Ab-bi pie-tà di no-i.

Si Do7+ Si Sol Sol

mondo, ac - co-gli la no-stra sup-plica; tu che sie-di al-la de-stra di Dio

Ac - co-gli la no-stra sup-plica.

Ac - co-gli la no-stra sup-plica.

Si Do7+ Si Mi m7 La7 Re Re

Pa-dre, ab-bi pie-tà di no-i. Glo-ria a Di-o nel -

Ab-bi pie-tà di no-i. Glo-ria a Di-o nel -

Ab-bi pie-tà di no-i. Glo-ria a Di-o nel -

Sol Re Sol Mi m Re Si m

l'al-to dei cie-li e pa-ce in ter-ra a-gli uo-mi-ni di

l'al-to dei cie-li e pa-ce in ter-ra a-gli uo-mi-ni di

l'al-to dei cie-li e pa-ce in ter-ra a-gli uo-mi-ni di

La La7 Re Re7/9 Re

buo-na vo-lon-tà. Per-ché tu so-lo il San-to, tu so-lo il Si-gno-re, tu

buo-na vo-lon-tà. Tu so-lo il Si-gno-re.

buo-na vo-lon-tà. Tu so-lo il Si-gno-re.

Do7+9 Re Rem7 Sol Mim7

so - lo l'Al - tis - si - mo, Ge - sù Cri - sto con lo Spi - ri - to

La Sol Mim7 La

San - to nel - la glo - ria di Dio Pa - dre.

Con lo Spli - ri - to San - to nel - la glo - ria di Dio Pa - dre.

Con lo Spi - ri - to San - to nel - la glo - ria di Dio Pa - dre.

$\text{♩} = 69$  Re7/9 Re Mim7 Rem7 Mi**b**7+ *rall...* Sol

A - men. A - men. A - men.

*Assemblea - Soprani*

A - men. A - men. A - men.

*Contralti*

A - men. A - men. A - men.

*Tenori*

A - men. A - men. A - men. A - men. A - men.

*Bassi*

A - men. A - men. A - men.



Mi Lam 6 Si 7 Mi

Gran - di co - se ha

Fa#m7 Lam Mi

fat - to il Si - gno - re per no - i.

Sol#m

Venite applaudiamo al Si - gno - re,

Lam Mi

acclamiamo alla roccia della no - stra sal - vez - za.

La 6

Accostiamoci a lui per ren - der - gli gra - zie,

Si 7 Mi

a lui acclamiamo con can - ti di glo - ria.

2. lhp

# ALLELUIA, LA TUA PAROLA

Musica di Antonio Parisi

*♩ = 61 Sol*

*Assemblée* Lam Re Sol Lam Re  
Al-le-lu-ia, Al-le-lu-ia, Al-le-lu-ia, Al-le-lu-ia.

*Soprani*  
Al-le-lu-ia Al-le-

*Strofa*  
La tua pa-ro-la è spl-ri-to e vi-ta,

*Uomini*  
Al-le-lu-ia, Al-le-lu-ia,

*Sim Mim* Lam Sol Re7 Sol  
Al-le-lu-ia, Al-le-lu-ia, Al-le-lu-ia, Al-le-lu-ia.

lu-ia Al-le-lu-ia

la tua pa-ro-la è fon-te che dis-se-ta.

Al-le-lu-ia, Al-le-lu-ia.

Maestoso

♩. 65

Mib

Lab

Mib

Lab

Mib

Assemblea - Soprani

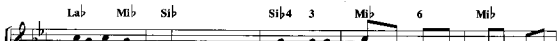


San - to,

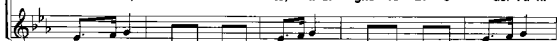
Contralti - Uomini



San - to, san - to, san - to. San - to, san - to, san - to. San - to, san - to,

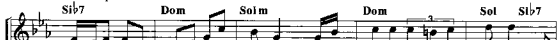


san - to, san - to, il Si - gno - re Di - o del - l'u - ni -

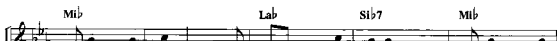


san - to. San - to, san - to, san - to. San - to, san - to, san - to.

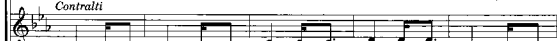
Assemblea - Soprani



ver - so. I cie - li e la ter - ra so - no ple - ni del - la tua glo - ria. O -



sanna, O - san - na nel - l'al - to dei cie - li. O - san - na, O -



O - san - na, O - san - na, O - san - na, O - san - na, O - san - na,



O - san - na, O - san - na, O - san - na, O - san - na, O - san - na,

Mib Fa Sib Sol7 Dom

san-na nel - l'al-to dei cie-li. Be - ne - det-to co-lui che  
O - san - na, O - san - na.  
O - san - na, O - san - na.

Dom Dom7 Mib Lab7+

vi-ne, be-ne - det-to co-lui che vie-ne nel no-me del Si -  
Be-ne - det-to co-lui che vie-ne nel no-me del Si -  
Be-ne-det-to co - lui che vie - ne nel no-me del Si -

Sol Sib7 Mib Lab

gno - re. O san-na, O - san-na nel - l'al - to del  
gno - re. O - san-na, O - san-na, O - san-na,  
gno - re. O - san-na, O - san-na, O - san-na,

Sib7

Mib

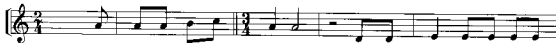
Fa

Mib

Sib

cle - li. O - san - na, O - san - na nel - l'al - to dei cle - li.  
O - san - na, O - san - na, O - san - na, O - san - na.  
O - san - na. O - san - na, O - san - na, O - san - na.

The image shows a musical score for three voices: Soprano, Alto, and Bass. The music is in a key with two flats (B-flat and E-flat) and a common time signature. The Soprano part starts with a half note on G4, followed by quarter notes on A4, Bb4, and A4. The Alto part starts with a half note on G4, followed by quarter notes on A4, Bb4, and A4. The Bass part starts with a half note on G3, followed by quarter notes on A3, Bb3, and A3. The lyrics are: "cle - li. O - san - na, O - san - na nel - l'al - to dei cle - li. O - san - na, O - san - na, O - san - na, O - san - na. O - san - na. O - san - na, O - san - na, O - san - na." Above the staff, the notes are labeled with their corresponding chord symbols: Sib7, Mib, Fa, Mib, and Sib.



Mi - ste - ro del - la fe - de. An - nun - cia - mo la tu - a



mor - te, Si - gno - re, pro - cla - mia - mo la tua ri - sur - re -



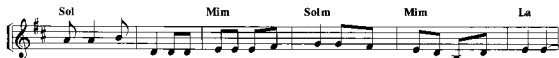
zio - ne, nel - l'at - te - sa del - la tua ve - nu - ta.



Pa - dre no - stro, che sei nei



cie-li, sia san - ti - fi - ca - to il tuo no - me, ven - ga il tuo



re-gno, sia fat - ta la tu - a vo - lon - tà, co - me in cie - lo co - si in ter - ra.



Dac - ci og - gi il no - stro pa - ne quo - ti - dia - no e ri -



met - ti a noi i no - stri de - bi - ti co - me noi li ri - met -



tia - mo ai no - stri de - bi - to - ri, e non ci in - dur - re in ten - ta -



zio - ne, ma il - be - ra - ci dal ma - le.

Calmo  $\text{♩} = 73$ Rem Lam Si $\flat$  Solm6 La4 La

A - gnel-lo di Di-o che to - gli i pec - ca-ti del mon - do,

Rem Assemblea 6 La Si $\flat$ 7+ 6 5 La Lam Soprani

ab-bi pie-tà di no - i, ab-bi pie-tà di no - i. A - gnel - lo di  
Ab-bi pie-tà di no - i, ab-bi pie-tà di no - i.

Mi Fa Solm La4 La Rem Assemblea

Di - o che to-gli i pec-ca-ti del mon - do, do-na a noi la

A -

Uomini

Ab-bi pie-tà di no - i, ab-bi pie - tà di no - i.

Lam Si $\flat$  Lam Rem

pa - ce, do - na a noi la pa - ce, do - na a noi la  
gnel - lo di Di - o che to - gli i pec - ca - ti del mon - do,  
Do - na a



Lam

Si**b**

Lam

Rem

pa - ce, do - na a noi la pa - ce, do - na a noi la  
 do - na a noi la pa - ce, do - na a noi la pa - ce,  
 noi la pa - ce, do - na a

Lam

Si**b**

Solm7

La4

*rall...*  
La

pa - ce, do - na a noi la pa - ce.  
 do - na a noi la pa - ce, la pa - ce.  
 noi la pa - ce.

Calmo

Assemblea - Soprani

Fa

Solm7

Do7

Rem

Lam

Si|7+

Pa - ne di vi - ta tu se - i, Si - gno - re, pa - ne del cle - lo che

*Contralti*

Pa - ne di vi - ta sei, Si -

*Uomini*

Pa - ne di vi - ta sei, Si -

Solm7

Do

Fa

Solm7

Do7

Rem

nu - tre il cam - mi - no; noi che ve - nia - mo al - la men - sa del re - gno

gno - re, pa - ne che nu - tre il

gno - re, pa - ne che nu - tre il

Si|b

Lam

Si|7+

Fa

Si|7+

Do7

og - gi con fe - de an - nun - cia - mo il mi - ste - ro.

no - stro cam - mi - no.

no - stro cam - mi - no.

Solenne  $\text{♩} = 70$

Re - den - ti dal san - gue del - l'A - gnel - lo, splen -

Re - den - ti dal san - gue del - l'A - gnel - lo, splen -

Re - den - ti dal san - gue del - l'A - gnel - lo, splen -

Re - den - ti dal san - gue del - l'A - gnel - lo, splen -

den - ti del - la glo - ria del Pa - dre, u - ni - ti dal fuo - co del - l'A -

den - ti del - la glo - ria del Pa - dre, u - ni - ti dal fuo - co del - l'A -

den - ti del - la glo - ria del Pa - dre, u - ni - ti dal fuo - co del - l'A -

den - ti del - la glo - ria del Pa - dre, u - ni - ti dal fuo - co del - l'A -

mo - re for - mia - mo la tua Chie - sa, Si - gno - re Ge -  
 mo - re for - mia - mo la tua Chie - sa, Si - gno - re Ge -  
 mo - re for - mia - mo la tua Chie - sa, Si - gno - re Ge -  
 mo - re for - mia - mo la tua Chie - sa, Si - gno - re Ge -

sù. Glo - ria e lo - de a te, roc - cia di fe - del -  
 sù. Glo - ria e lo - de a te,  
 sù. Glo - ria e lo - de a te,  
 sù. Glo - ria e lo - de a te, roc - cia di fe - del -

tà. Glo - ria e lo - de a te, lu - ce di ve - ri -  
 roc - cia di fe - del - tà. Glo - ria e lo - de a te,  
 roc - cia di fe - del - tà. Glo - ria e lo - de a te,  
 tà. Glo - ria e lo - de a te, lu - ce di ve - ri -

tà. Glo - ria e lo - de a te, vi - ta del - l'u - ma - ni -  
 lu - ce di ve - ri - tà. Glo - ria e lo - de a te,  
 lu - ce di ve - ri - tà. Glo - ria e lo - de a te,  
 tà. Glo - ria e lo - de a te, vi - ta del - l'u - ma - ni -

tà. Glo - ria e lo - de a te,  
 vi - ta del - l'u - ma - ni - tà. Glo - ria e lo - de a  
 vi - ta del - l'u - ma - ni - tà. Glo - ria e lo - de a  
 tà. Glo - ria e lo - de a te,

Cri - sto Si - gno - re.  
 te, Cri - sto Si - gno - re.  
 te, Cri - sto Si - gno - re.  
 Cri - sto Si - gno - re.

**Modulo A**

*solo* Si m Fa#m Sol Do#m7 Re

So - no in te, tem - pio di Di - o, le sor - gen - ti del - la sal - vez - za:

Re Do#7 Fa#m Si m SI7 Mi

è ac - qua sgor - ga - ta dal fian - co di Cri - sto mo - ren - te in cro - ce.

*Tutti* Mi7 La Fa#m Si m Mi Si m Mi La

Be - ne - di - cia - mo il Si - gno - re nel - la sua san - ta di - mo - ra.

**Modulo B**

La *solo* Do Rem7 Do7+ Fa Mi Lam

Co - me ma - dre sem - pre fe - con - da ri - ve - sti di lu - ce i tuoi fi - gli, ri -

Fa Si Mim Rem Fa Mi

na - ti a vi - ta im - mor - ta - le nel - l'ac - qua e nel sof - flo di - vi - no.

Mi7 a 3 voci La Fa#m Si m Mi Si m Mi La

Be - ne - di - cia - mo il Si - gno - re nel - la sua san - ta di - mo - ra.

Be - ne - di - cia - mo il Si - gno - re nel - la sua san - ta di - mo - ra.