

CANTO A TE, MARIA

♩=126

FA

Mib

FA

Gen Verde
Mib

Two staves of musical notation, each containing four measures of rests.

FA *Sib*

Vocal line: *FA* Nel - la ca - sa tua io can - to a te Ma - ri - a, *Sib*

Piano accompaniment: Two staves with rests.

FA *Mib*

Vocal line: *FA* pren - di fra le ma - ni tu la vi - ta mi - a, *Mib*

Piano accompaniment: Two staves with rests.

DO *FA*

Vocal line: *DO* ac - com - pa - gna il mio cam - mi - no, *FA* ver - so lui,

Piano accompaniment: Two staves with rests.

Sib *FA* *Mib*

Vocal line: *Sib* sul - la stra - da che hai per - cor - so tu Ma - ri - a. *FA* *Mib*

Piano accompaniment: Two staves with rests.

FA *Sib*

Nel - la ca - sa tua io can - to a te Ma - ri - a,

FA *Mib*

pren - di fra le ma - ni tu la vi - ta mi - a,

DO *FA*

ac - com - pa - gna il mio cam - mi - no, ver - so lui,

Sib *FA* *Mib*

sul - la stra - da che hai per - cor - so tu Ma - ri - a.

Sib *DO* *FA*

Tu che hai vis - su - to nel - la ve - ri - tà,

SOL- *dim.* *FA*

tu ve - ra don - na del - la li - ber - tà,

DO- *RE* *SOL-* *FA*

dal cuo-re tuo l'a-mo - re im - pa - re - rò, e nel mon-do io

SOL- *DO* *FA*

lo por - te - rò. Nel-la ca-sa tua io can - to a te Ma-ri-

Sib *FA* *Mib*

- a, pren-di fra le ma - ni tu la vi - ta mi - a,

DO *FA*

ac - com - pa - gna il mio cam - mi - no, ver - so

Sib *FA*

lui, sul - la stra - da che hai per - cor - so tu Ma - ri - a.

Mib *Sib* *DO* *FA*

Re - sta vi - ci - no a me, ma - dre di Di - o,

SOL- *dim.* *FA*

del tuo co - rag - gio riem - pi il cuo - re mi - o,

DO- *RE* *SOL-* *FA*

so - lo l'a - mo - re al - lo - ra, mi gui - de - rà, sa - rò lu - ce per

SOL- *DO* *FA*

l'u - ma - ni - tà. Nel - la ca - sa tua io can - to a te Ma - ri -

Sib *FA* *Mib*

- a, pren-di fra le ma - ni tu la vi - ta mi - a,

DO *FA*

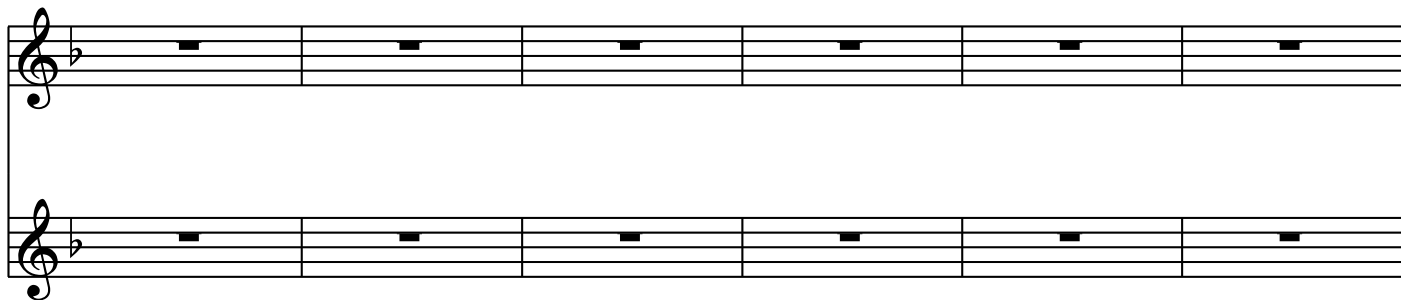
ac - com - pa - gna il mio cam - mi - no, ver - so

Sib *FA*

lui, sul - la stra - da che hai per - cor - so tu Ma - ri - a.

Mib *Sib* *DO* *FA*

SOL- *dim.* *FA* *DO-* *RE*

*SOL-**FA**SOL-**DO**FA**Sib*

Nel - la ca - sa tua io can - to a te Ma - ri - a,

*FA**MIb*

pren - di fra le ma - ni tu la vi - ta mi - a,

*DO**FA*

ac - com - pa - gna il mio cam - mi - no, ver - so lui,

*Sib**FA**MIb*

sul - la stra - da che hai per - cor - so tu Ma - ri - a.



FA *Sib*

Nel - la ca - sa tua io can - to a te Ma - ri - a,

FA *Mib*

pren - di fra le ma - ni tu la vi - ta mi - a,

DO *FA*

ac - com - pa - gna il mio cam - mi - no, ver - so lui,

Sib *FA* *Mib*

sul - la stra - da che hai per - cor - so tu Ma - ri - a.

FA *Mib* *FA*

$\text{♩} = 116$ $\text{♩} = 96$